

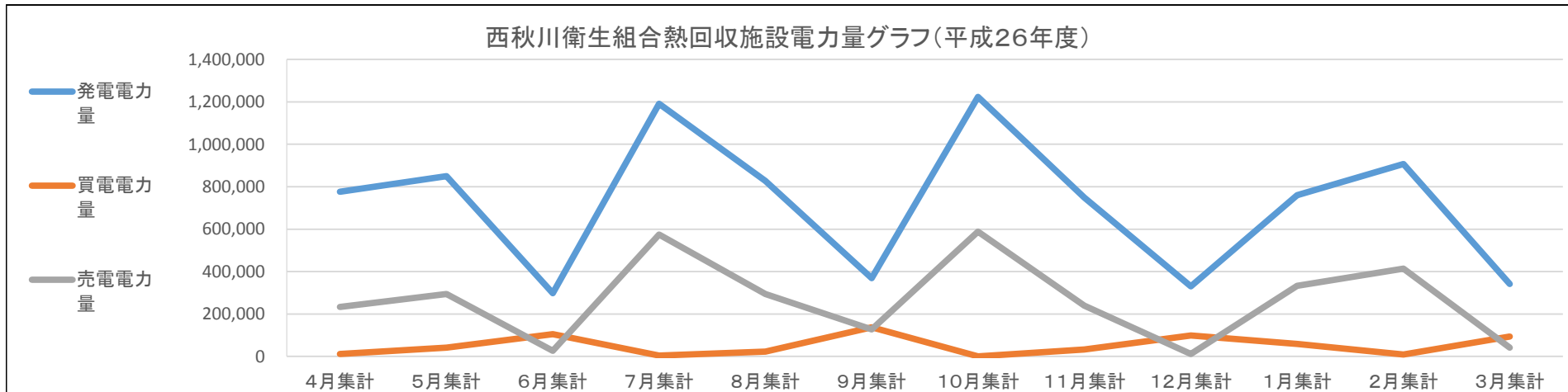
# 西秋川衛生組合熱回収施設電力量表

(平成26年度)

(単位:KWh)

	4月集計	5月集計	6月集計	7月集計	8月集計	9月集計	10月集計	11月集計	12月集計	1月集計	2月集計	3月集計	合計
発電電力量	775,940	849,790	297,910	1,190,820	827,390	368,520	1,223,620	748,720	330,230	759,890	907,520	340,980	8,621,330
買電電力量	11,750	40,880	105,080	3,420	22,730	137,050	340	32,240	99,040	59,330	8,990	93,130	613,980
売電電力量	232,750	293,690	26,290	573,890	293,590	126,780	587,590	239,510	11,960	332,240	413,250	40,750	3,172,290
※発電電力量と平均一般家庭の使用電力量の比較(軒分)	2,586	2,833	993	3,969	2,758	1,228	4,079	2,496	1,101	2,533	3,025	1,137	28,738
1号系及び2号系 運転日【両系】(日)	11	14	0	29	15	6	31	14	0	16	20	0	156
1号系又は2号系 運転日【片系】(日)	19	17	20	2	16	9	0	16	24	9	8	23	163

※ 計算式＝発電電力量÷一般家庭月平均使用量



## 特記事項

※ 熱回収施設の運転日数により、発電量も増減します。