

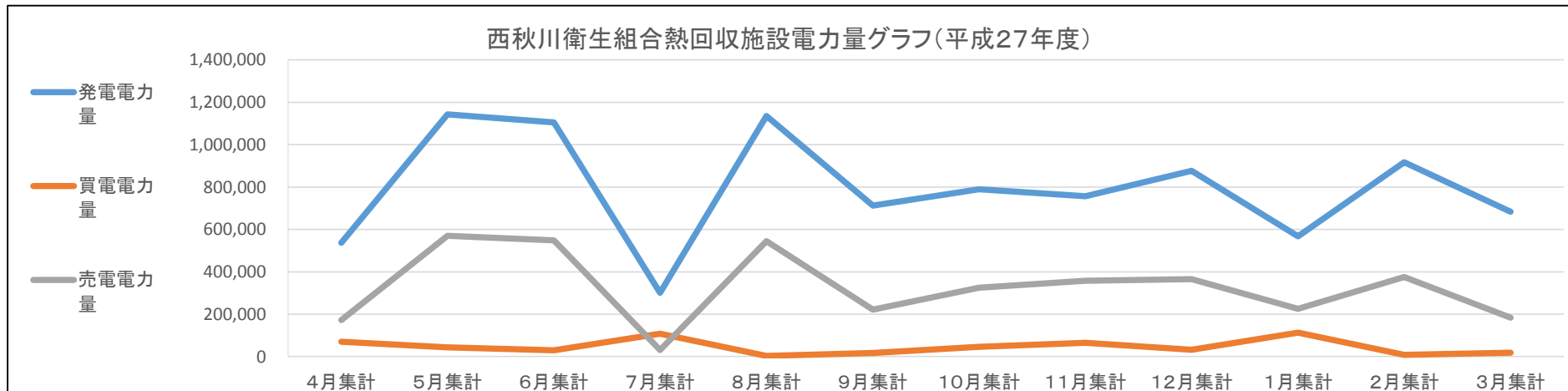
西秋川衛生組合熱回収施設電力量表

(平成27年度)

(単位:KWh)

	4月集計	5月集計	6月集計	7月集計	8月集計	9月集計	10月集計	11月集計	12月集計	1月集計	2月集計	3月集計	合計
発電電力量	536,690	1,143,590	1,105,520	301,150	1,136,120	711,970	789,470	756,460	876,960	567,570	916,860	683,130	9,525,490
買電電力量	69,640	43,380	29,970	107,360	3,070	17,230	45,530	65,290	32,730	112,580	8,210	17,720	552,710
売電電力量	171,880	569,600	547,930	30,340	544,690	221,200	325,570	358,130	365,080	225,490	375,100	184,140	3,919,150
※発電電力量と平均一般家庭の使用電力量の比較(軒分)	1,789	3,812	3,685	1,004	3,787	2,373	2,632	2,522	2,923	1,892	3,056	2,277	31,752
1号系及び2号系 運転日【両系】(日)	8	27	27	0	29	11	15	17	18	10	19	7	188
1号系又は2号系 運転日【片系】(日)	16	0	1	20	2	19	11	4	11	10	10	24	128

※ 計算式＝発電電力量÷一般家庭月平均使用量



特記事項

※ 熱回収施設の運転日数により、発電量も増減します。